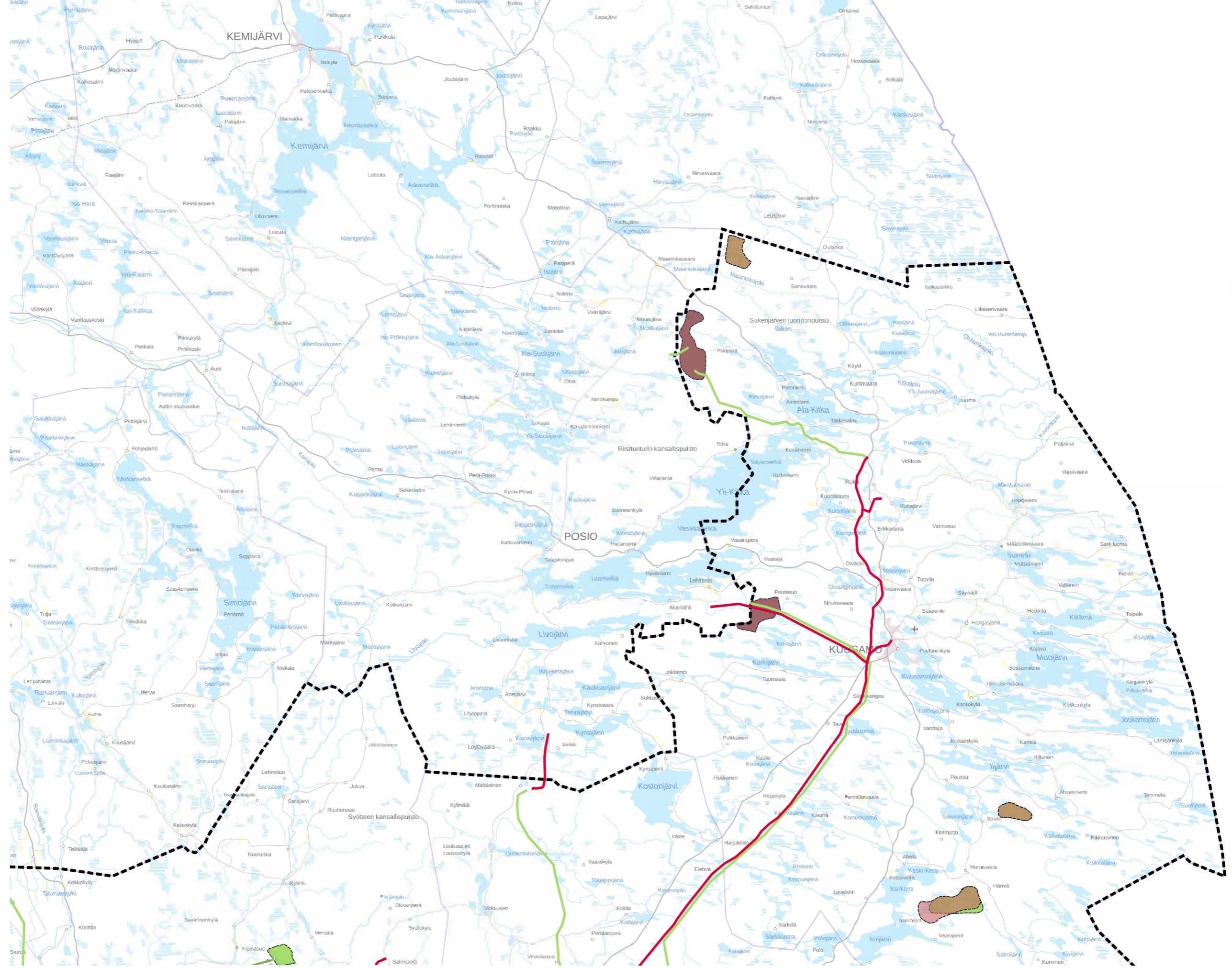
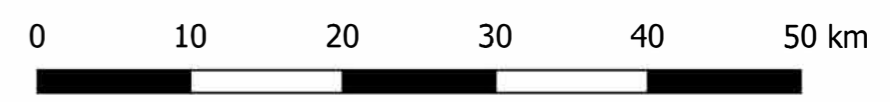
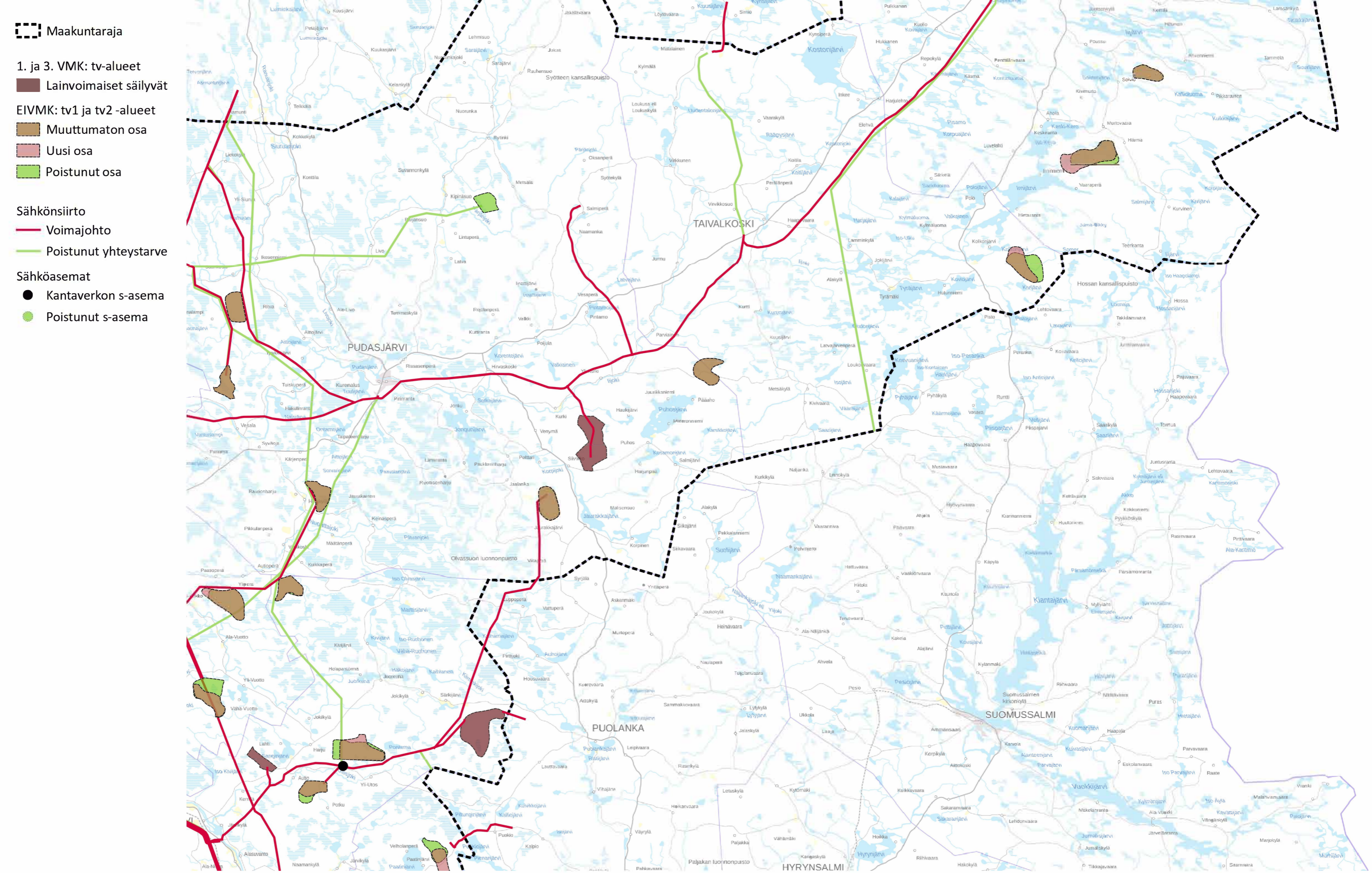


- Maakuntaraja
- 1. ja 3. VMK: tv-alueet
- Lainvoimaiset säilyvät
- EIVMK: tv1 ja tv2 -alueet
- Muuttumaton osa
- Uusi osa
- Poistunut osa

- Sähkösiirto
- Voimajohto
- Poistunut yhteystarve
- Sähköasemat
- Kantaverkon s-asema
- Poistunut s-asema

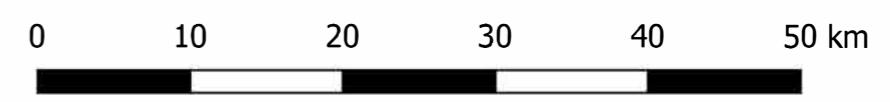
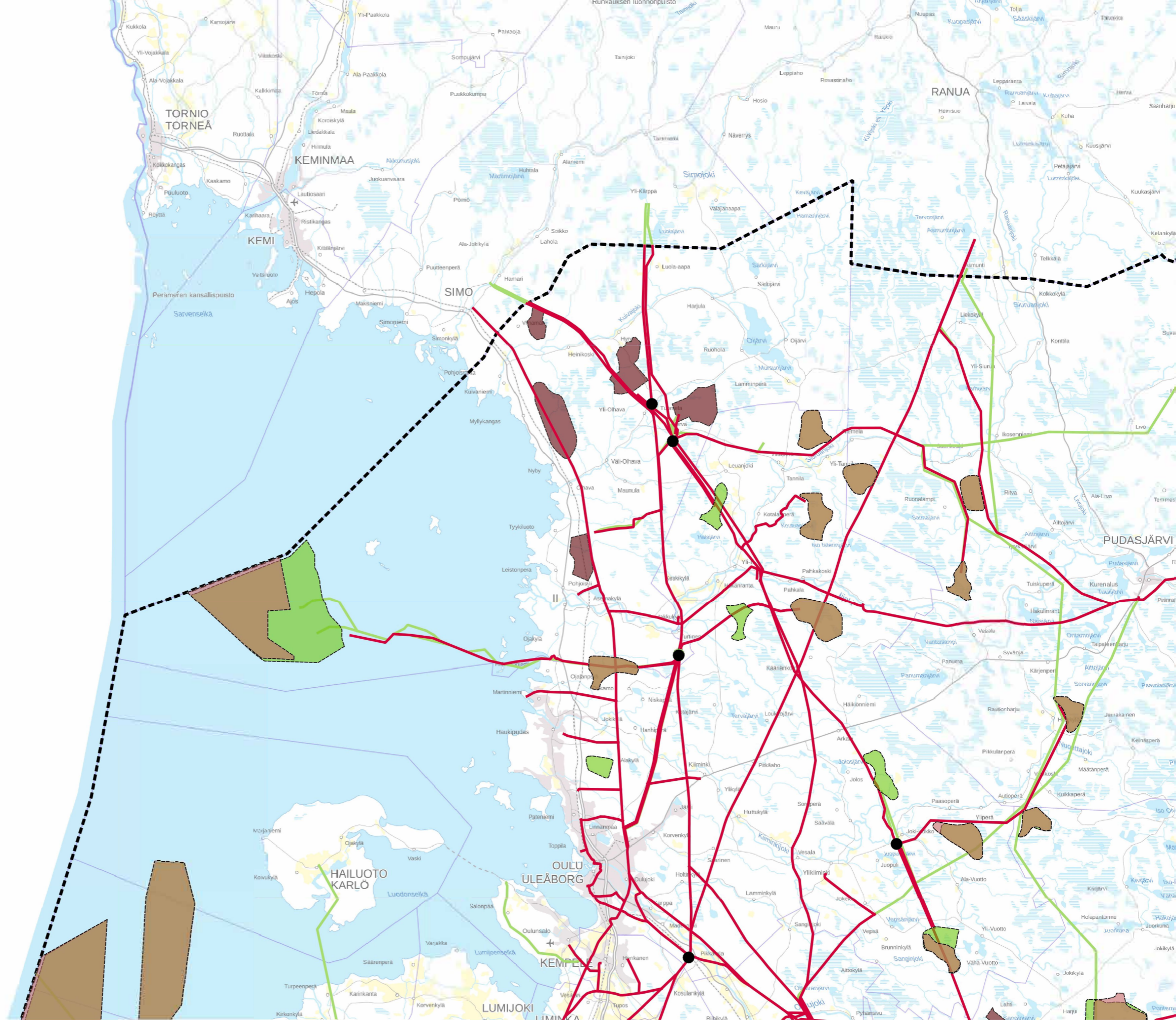




Maakuntaraja

1. ja 3. VMK: tv-alueet  
Lainvoimaiset säilyvät  
EIVMK: tv1 ja tv2 -alueet  
Muuttumaton osa  
Uusi osa  
Poistunut osa

- Sähkönsiirto  
Voimajohto  
Poistunut yhteystarve  
Sähköasemat  
Kantaverkon s-asema  
Poistunut s-asema

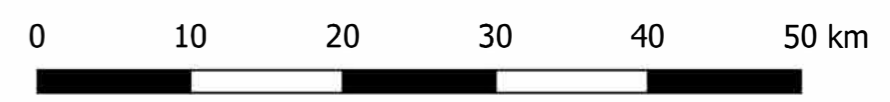
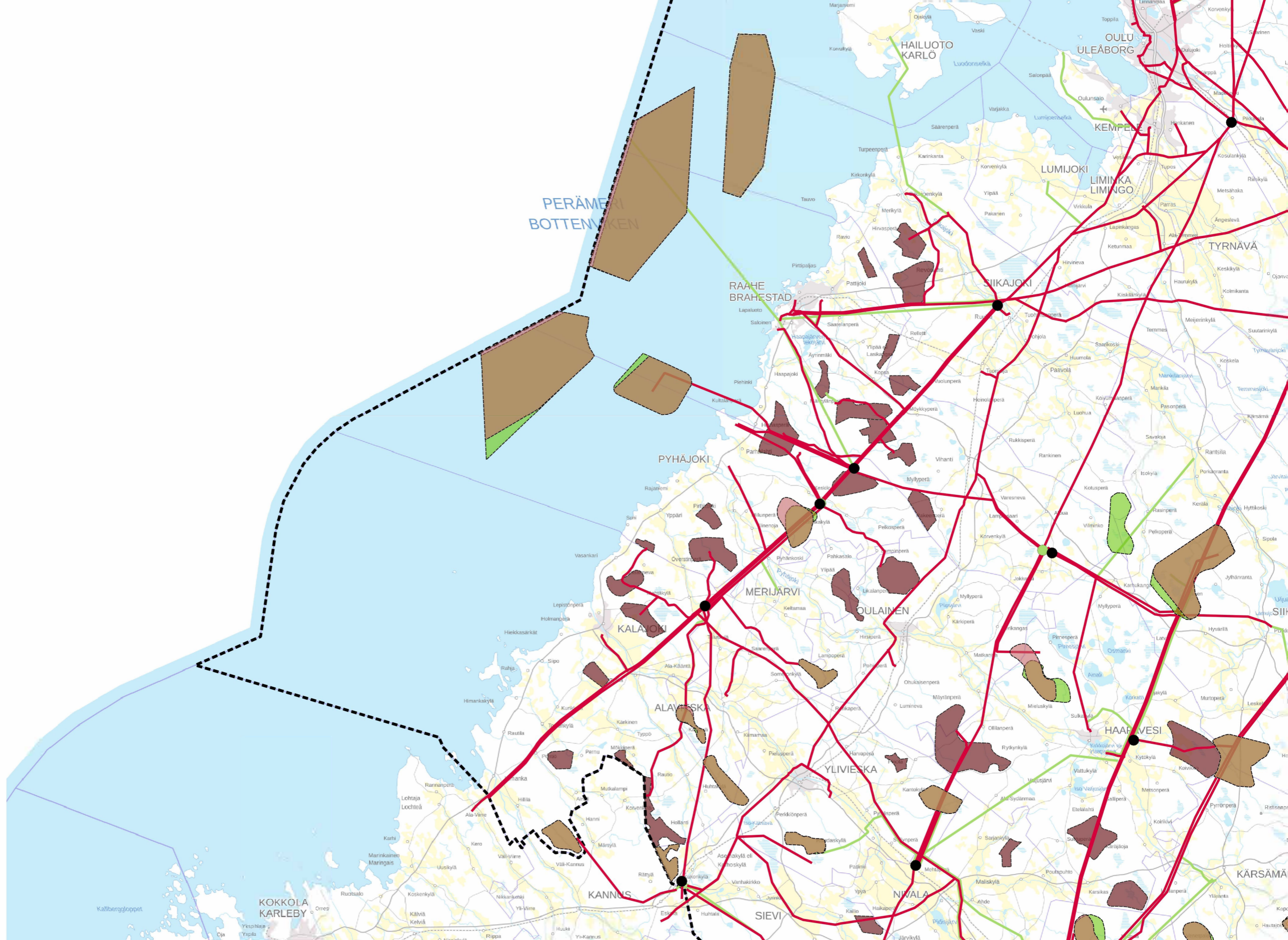


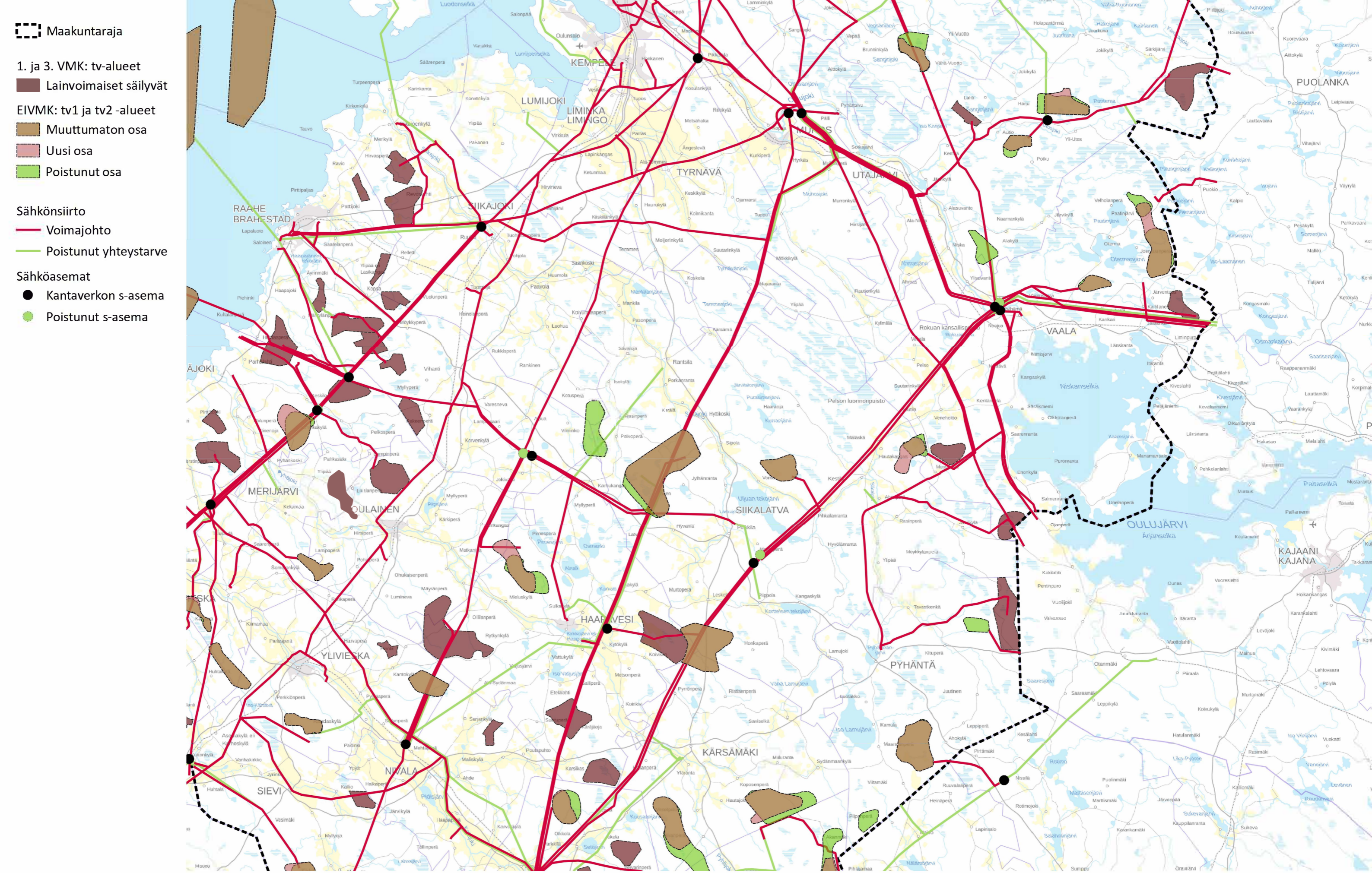
Maakuntaraja

- 1. ja 3. VMK: tv-alueet
- Lainvoimaiset säilyvät
- EIVMK: tv1 ja tv2 -alueet
- Muuttumaton osa
- Uusi osa
- Poistunut osa

- Sähkösiirto
- Voimajohto
- Poistunut yhteystarve

- Sähköasemat
- Kantaverkon s-asema
- Poistunut s-asema



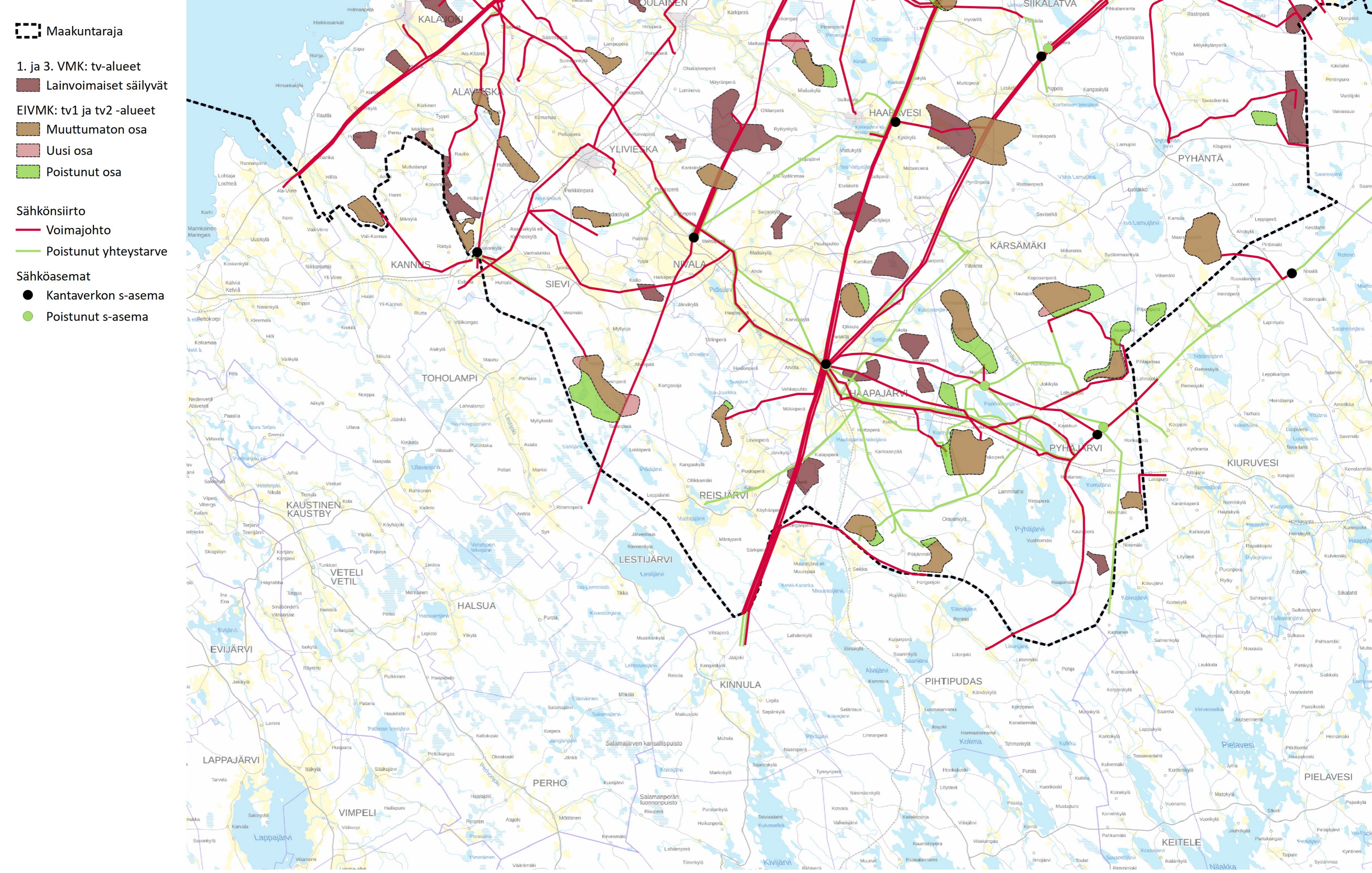


- Maakuntaraja
- 1. ja 3. VMK: tv-alueet
- Lainvoimaiset säilyvät
- EIVMK: tv1 ja tv2 -alueet
- Muuttumaton osa
- Uusi osa
- Poistunut osa

- Sähkösiirto
- Voimajohto
- Poistunut yhteystarve

- Sähköasemat
- Kantaverkon s-asema
- Poistunut s-asema

Pohjois-Pohjanmaan energia- ja ilmastovaihemaakuntakaava - Natura-alueverkostoon kohdistuvien riskien tunnistaminen Natura-riskiselvityksen päivityksen pohjana olevat muutokset viranomais ehdotusvaiheesta (MKH 19.12.2024) toiseen ehdotusvaiheen julkiseen kuulemiseen (MKH 10.2.2025)



Pohjois-Pohjanmaan energia- ja ilmastovaihemaakuntakaava - Natura-alueverkoston kohdistuvien riskien tunnistaminen Natura-riskiselvityksen päivityksen pohjana olevat muutokset viranomais ehdotusvaiheesta (MKH 19.12.2024) toiseen ehdotusvaiheen julkiseen kuulemiseen (MKH 10.2.2025)

