

Mikä on maaseudun yritystuki?



- Yritystuki on tarkoitettu esimerkiksi yrityksen investoinnin rahoittamiseen tai liiketoiminnan kehittämiseen liittyviin asiantuntijapalveluihin
- Suunnattu pienille yrityksille
- Rahoitettavalla toimenpiteellä tulee olla olennaista merkitystä yrityksen perustamiselle, kasvulle tai kehittymiselle
- Tukitaso on 20–50% tukimuodosta, yrityksen sijainnista ja koosta riippuen

Maaseudun yritystuet ELY-keskuksesta

Mihin ELY-keskus voi myöntää maaseudun yritystukea?

- Yritystoiminnan kehittämiseen
- Yritystoiminnan aloittamisen tai laajentamisen investointeihin
- Kehittämisen tai investoinnin edellytysten selvittämiseen ja hakemisen valmisteluun




Kuka yritystukea voi hyödyntää?

- Maaseudulla sijaitseva mikro- tai pienyritys, jonka yrittäjä on vähintään 18-vuotias
- Keskisuuri maataloustuotteita jalostava tai myyvä yritys
- Uusiutuvaa energiaa tai biopolttoaineita tuottava yritys
- Monialainen maatila: maatalouden ulkopuoliseen yritystoimintaan
- Yritys, jolla on edellytykset jatkuvaan kannattavaan toimintaan ja riittävä ammattitaito


Mihin yritystukea voi hyödyntää?

- Tuotantotilojen hankkimiseen tai rakentamiseen
- Koneiden ja muun käyttöomaisuuden hankintaan
- Uusiutuvaa energiaa ja biopolttoaineita tuottavien ja myyvien laitojen perustamiseen ja laajentamiseen
- Aineettomiin investointeihin, kuten ohjelmistojen, patenttien ja valmistusoikeuksien hankintaan
- Liiketoimintaan valmentavaan neuvontaan
- Tuotekehityshankkeisiin
- Tuotannon pilotointiin
- Markkinointisuunnitelman laatimiseen
- Koemarkkinointiin
- Kansainvälistymisvelvitykseen
- Investoinnin toteutettavuustutkimukseen
- Muuhun asiantuntija-apuun

Seuraa meitä:

Maaseutu, Pohjois-Pohjanmaa    YouTube
<https://maaseutu.fi/pohjois-pohjanmaa>
<https://maaseutuverkosto.fi>

Tutustu myös:

Maatalous, Pohjois-Pohjanmaa 

Tiesitkö?

Pohjois-Pohjanmaa on lähes kokonaan maaseutua Oulun keskustaajama-alueita lukuun ottamatta. Maaseudun yritystuki on harkinnanvarainen tuki, jota ohjaa lainsäädäntö, EU:n yhteinen maatalouspolitiikka, Suomen CAP-suunnitelma ja Pohjois-Pohjanmaalla alueen oma maaseudun kehittämissuunnitelma.

Tukihaku Hyrrä-asiantuntijapalvelussa on jatkuva, ja hankkeet käsitellään

valintajaksoittain, jotka ovat vuosittain:

16.10.–15.1.

16.1.–15.3.

16.3.–15.5.

16.5.–15.8.

16.8.–15.10.

Kysyttävää? Ota yhteyttä:

- Niina Karén, niina.karen@ely-keskus.fi, p. 0295 017 222
- Terhi Litmanen, terhi.litmanen@ely-keskus.fi, p. 0295 038 182
- Anna Nikka, anna.nikka@ely-keskus.fi, p. 0295 038 563
- Henri Paalanen, henri.paalanen@ely-keskus.fi, p. 0295 038 078
- Fanni Saari, fanni.saari@ely-keskus.fi, p. 0295 038 175
- Marjo Takalo, marjo.takalo@ely-keskus.fi, p. 0295 038 198

Lisätietoa:

<https://maaseutu.fi/yritytajalle/>
<https://maaseutu.fi/pohjois-pohjanmaa/hanke-ja-yritystuet/>
<https://www.ruokavirasto.fi/tuet/maaseudun-yritytajyys/maaseudun-yritystuet/>
<https://www.ruokavirasto.fi/tuet/maaseudun-yritytajyys/maaseudun-yritystuet/maatilanyritystuet/>

Leader-yritystuet

Käynnistä tai kehitä yritystoimintaa maaseudulla

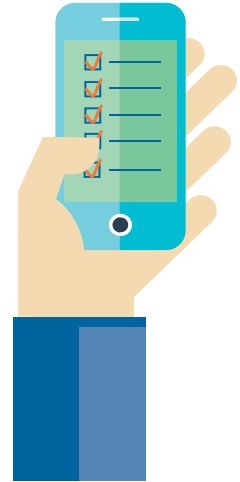
Käynnistäminen

Yrittäjyyskokeilu 2 500 €

Kokeillaan yrittämistä enintään 4 kk. Tuetaan asiantuntijapalvelun hankintaa ja vuokratulujen maksua. Tuloksena voi olla mm. kysynnän tai omien valmiuksien selvittäminen.

Osa-aikainen yrittäminen 5 000 €

Tuetaan yrityksen perustamista mm. asiantuntijapalveluiden hankinnassa, vuokrissa ja muissa käynnistysvaiheen kokeilukuluissa. Käynnistämisen myötä 1 hlö työllistyy vähintään osa-aikaisesti yritykseen.



Omistajanvaihdos 2 500 € / 5 000 €

Ostajaa tuetaan asiantuntijapalvelujen hankinnassa. Kohdeyrityksen on oltava ydin- tai harvaan asutulla maaseudulla. Hankittava palvelu voi olla mm. hinnanmääritys, neuvottelut tai verotusasiat.

Maatalouden kokeilu 2 500 € / 5 000 € / 7 500 €

Kokeillaan uudenlaista maataloutta tilalla tai vuokrapellolla pienimuotoisesti. Päämääränä voi olla esim. uuden erikoiskasvin kokeilu tai tuotantotavan kehittäminen.

Kokoaikainen yrittäminen 7 500 €

Tuetaan yrityksen perustamista mm. asiantuntijapalveluiden hankinnassa, vuokrissa ja muissa käynnistysvaiheen kokeilukuluissa. Käynnistämisen myötä vähintään 1 hlö työllistyy kokoaikaisesti yritykseen.

Kehittäminen

Yritystoiminnan suunnittelu- vaihe 1 000 €

Yritystoimintaa suunnitteleva henkilö voi hakea tukea valmennukseen, jos tarpeellista julkista perustamisvalmennusta ei ole saatavilla.

Kehittämistoimenpiteen valmisteluvaihe 2 000 €

Tuki liikeidean sparraukseen, tukihakemuksen valmisteluun asiantuntijan avulla tai investointien ja kehittämistoimenpiteiden suunnitteluun alkavalle tai toimivalle yritykselle.

Yritystoiminnan kehittäminen 3 000 €

Toimivan yrityksen kehitys asiantuntijapalvelujen avulla. Esim. tuotekehitys, markkinointi tai tuotannon suunnittelu.

Yhteistyö

Yrityssryhmähanke 75 %

Yritykset (3–10) kehittävät yhdessä esimerkiksi yhteistuotantoa, markkinointia, myyntiä tai tuoteperhettä. Hanke voi sisältää myös yrityskohtaisia kehittämistoimenpiteitä.

Yrityssryhmähankkeen valmistelu 5 000 €

Valmistellaan yritys- tai viljelijäryhmähanketta.

Investoinnit

Investointituki 20–40 %

Aineettomien tai aineellisten investointien kustannusarvio voi olla 5 000 – 100 000 €.