



METSÄHALLITUS

Metsähallituksen

Luonnonvarasuunnittelu Kainuu, Keski- ja Pohjois-Pohjanmaa 2023-2028



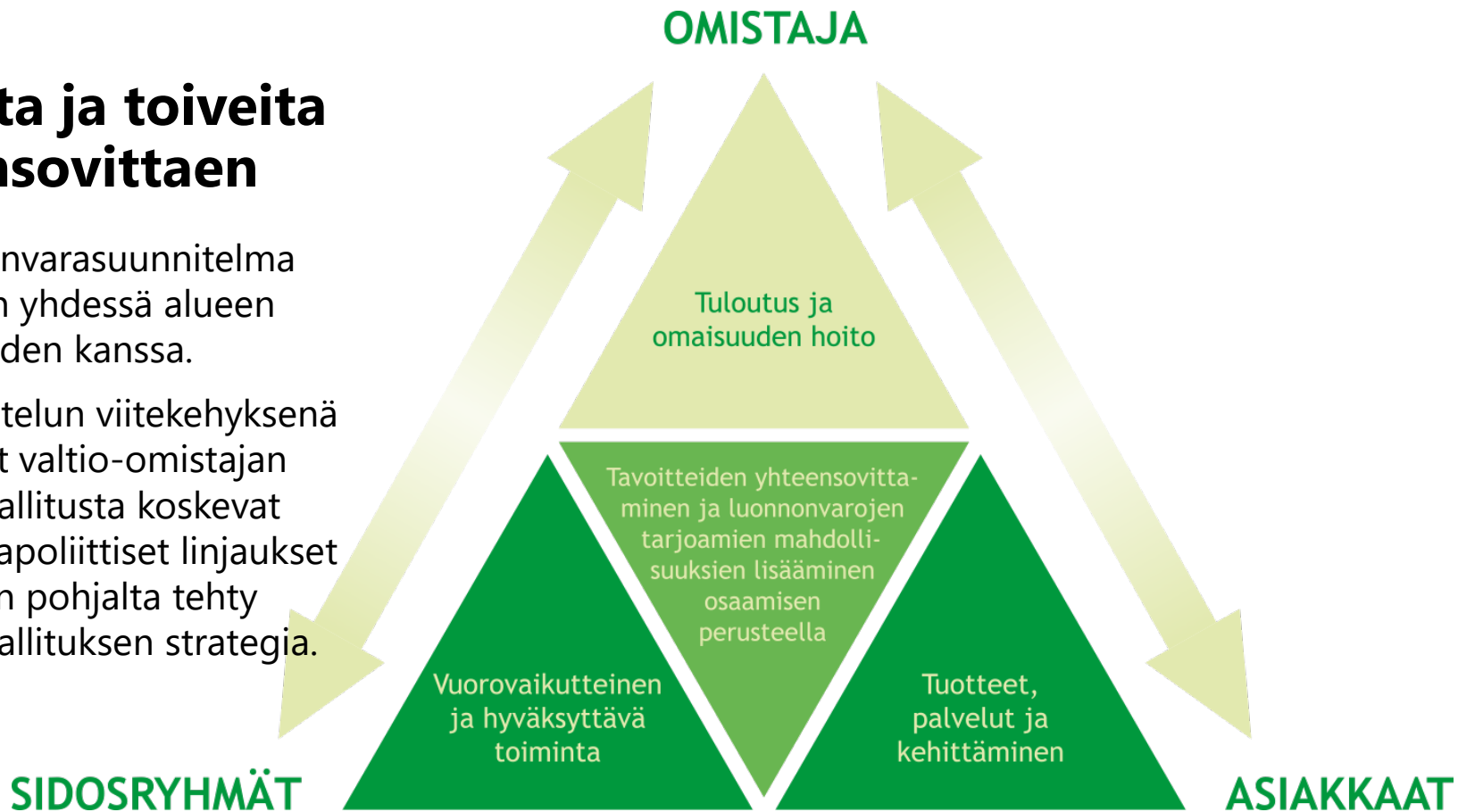


Luonnonvarasuunnittelu (LVS)

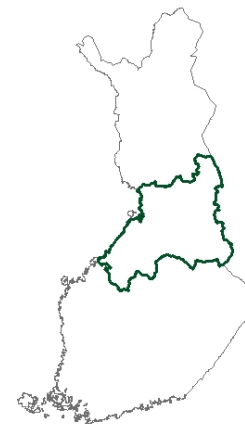
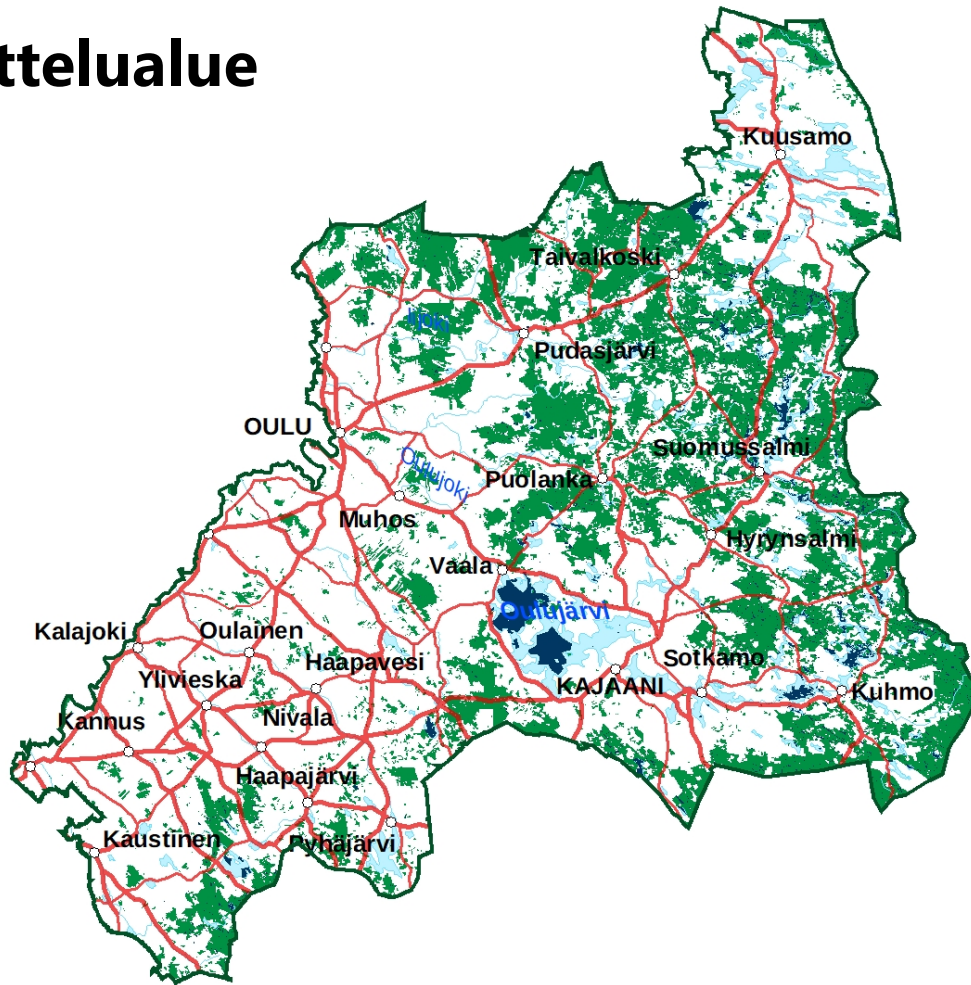
- Luonnonvarasuunnittelu on valtion omistamien maa- ja vesialueiden pitkän aikavälin strategista suunnittelua.
- Vuodet 2023-2028 kattava suunnitelma ohjaa Kainuun, Keski- ja Pohjois-Pohjanmaan valtion maiden ja vesien kestäväää käyttöä, sekä tunnistaa uusia mahdollisuuksia ja painopistealueita.
- Nyt laadittava suunnitelma yhdistää aiemmin erilliset Kainuun (2015-2020) ja Pohjanmaan (2018-2023) suunnitelmat.
- Merialueille oma suunnitelma
- Projekti toteutetaan 1.5.2022-31.5.2023

Tarpeita ja toiveita yhteensovittaen

- Luonnonvarasuunnitelma tehdään yhdessä alueen toimijoiden kanssa.
- Suunnittelun viitekehyksenä toimivat valtio-omistajan Metsähallitusta koskevat omistajapoliittiset linjaukset ja niiden pohjalta tehty Metsähallituksen strategia.



Suunnittelualue



■ Metsähallituksen kiinteistö - vesialue
■ Metsähallituksen kiinteistö - maa-alue

0 50 100 km

© Metsähallitus 2022
© Maanmittauslaitos 2022



Yhteissuunnittelu, yhteistyöryhmät (YTR)

- Suunnittelussa keskeisessä roolissa sidosryhmistä (paikallistason järjestö-, opetus- ja tutkimus-, yritys- sekä viranomaisorganisaatioista) koostuvat yhteistyöryhmät:
 - Kainuu, 29 jäsentä
 - Keski- ja Pohjois-Pohjanmaa, 31 jäsentä
- Molemmilla yhteistyöryhmillä kolme samansisältöistä Petteri Lillbergin, Demos Helsinki Oy fasilitoimaa työpajaa.
- Yhteistyöryhmien puheenjohtajana toimii projektin ohjausryhmän puheenjohtaja Pirkko Siikamäki.

YTR, Pohjanmaa

- Kuusamon kaupunki
- Pudasjärven kaupunki
- Lestijärven kunta
- Pohjois-Pohjanmaan liitto
- Keski-Pohjanmaan liitto
- Pohjois-Pohjanmaan ELY, Ympäristö ja luonnonvarat -vastuualue
- Pohjois-Pohjanmaan ELY, Maaseutu ja energia -vastuualue
- Suomen metsäkeskus
- Metsähallituksen Pohjois-Pohjanmaan ja Kainuun alueellinen neuvottelukunta
- Oulun Energia Oy, Energiantuotanto
- Stora Enso, Pohjois-Suomen hankinta-alue
- Koneyrittäjien liitto
- SKAL Pohjois-Suomi ry
- Kuljetusliike Moilaspojat Oy
- ODL Liikuntaklinikka, Oulun yliopisto, Elinikäisen Terveyden Tutkimusyksikkö
- Ruka-Kuusamo Matkailu ry

- Pohjois-Pohjanmaan luonnonsuojelupiiri
- Luonnonvarakeskus LUKE
- Paliskuntain yhdistys
- Oulun yliopisto
- Pro Agria Keski-Pohjanmaa ry, Kalatalouskeskus
- Suomen riistakeskus
- Oulun seudun ammattiopisto, Muhoksen yksikkö
- Micropolis Oy, Iijoki-sopimus
- Fingrid Oyj, Maankäyttö ja ympäristö
- Oulun kaupunki
- Maaselän Latu ry
- Syötteen matkailuyhdistys
- Pohjois-Pohjanmaan nuorisovaltuusto (POPnuva)
- Geologian tutkimuskeskus GTK
- Metsästäjäliitto



Muu osallistaminen

- Alueellinen neuvottelukunta
- Kohdennetut sidosryhmätapaamiset (mm. Raja, PV) ja sidosryhmien tilaisuudet.
- Kaikille avoin verkkokysely (Howspace) loppuvuodesta 2022
- Nuoria osallistetaan erikseen, työpaja livenä tai verkossa
- Suunnittelutyön etenemistä voi seurata hankesivulla ja sosiaalisessa mediassa.

<https://www.metsa.fi/projekti/kainuun-keski-ja-pohjois-pohjanmaan-luonnonvarasuunnittelu/>

Luonnonvarasuunnitteluprojektin vaiheet





Mitä toivomme POPnuvalta?

- Edustajan ja varaedustajan nimeämistä Pohjanmaan yhteistyöryhmään
 - 3 työpajapäivää Oulussa (12.9. 23.11. ja 2/2023)
- Ajatuksia ja ideoita nuorisovaltuuston kanssa tehtävään yhteissuunnitteluun
 - Työpaja livenä tai verkossa?
 - Verkkokysely?
 - Jotain muuta?
- Halukkuus osallistua Merialueen LVS suunnitteluun?



www.metsa.fi



@metsahallitus_forststyrelsen



@metsahallitus