

# Pohjois-Pohjanmaan maakuntakaavojen yhdistelmäkartta

**Maakuntahallitus 21.6.2022**

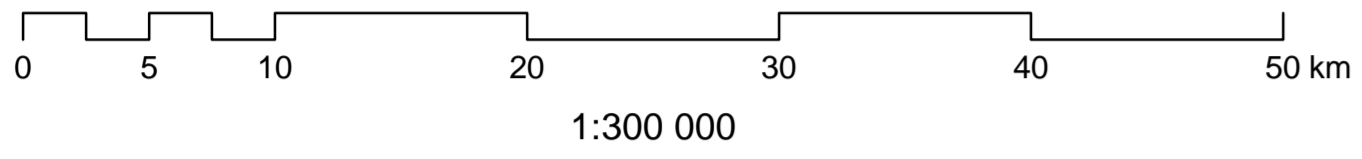
Maakuntakaavojen yhdistelmäkartassa on esitetty lainvoimaiset maakun-  
ta-kaavat:

- Hanhikiven ydinvoima- ja maakuntakaava (YM 2010, KHO 2011)
- Pohjois-Pohjanmaan 1. vaihe- ja maakuntakaava (YM 2015, KHO 2017)
- Pohjois-Pohjanmaan 2. vaihe- ja maakuntakaava (MKV 2016)
- Pohjois-Pohjanmaan 3. vaihe- ja maakuntakaava (MKV 2016, KHO 2022)

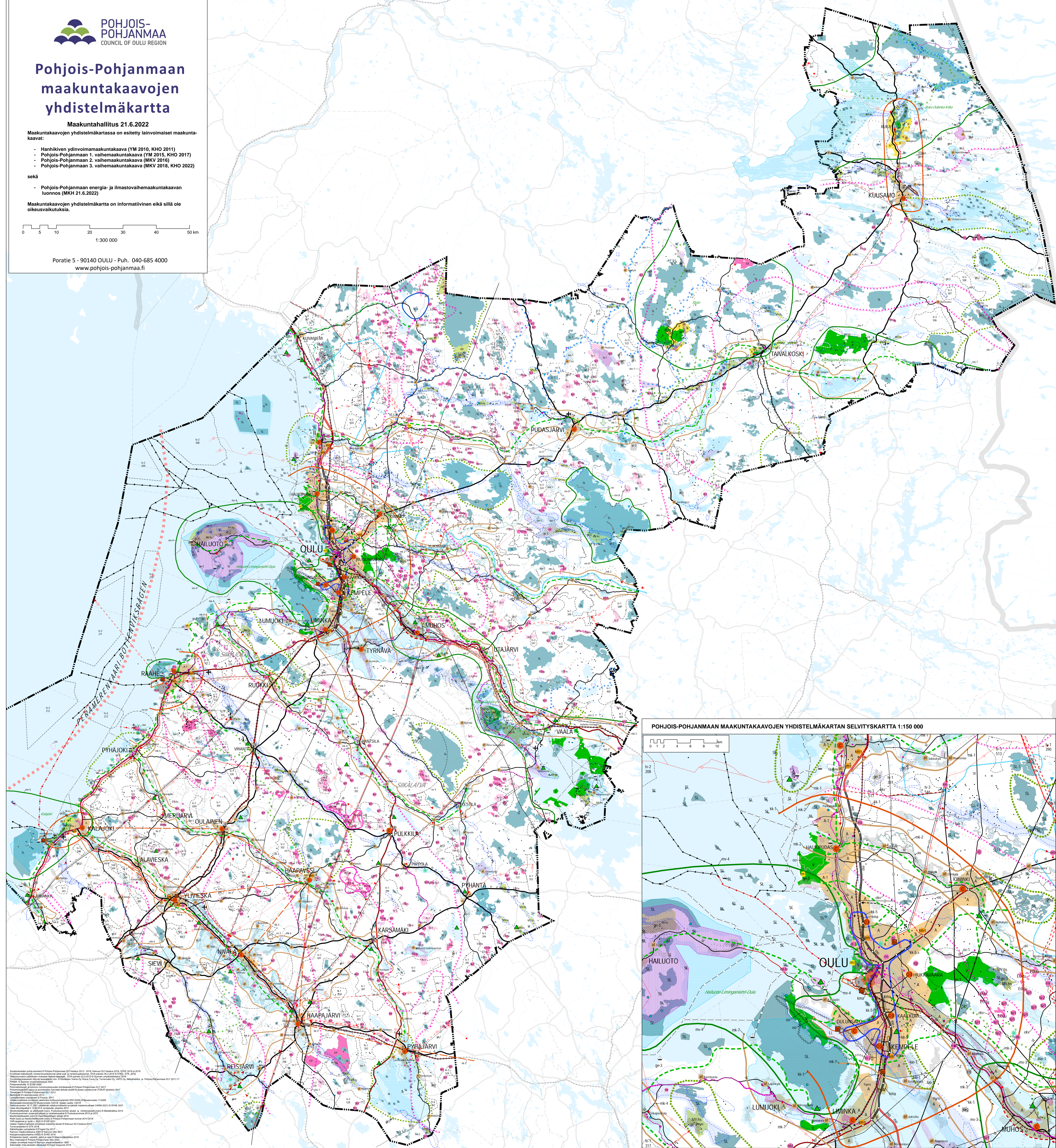
sekä

- Pohjois-Pohjanmaan energia- ja ilmastovaihe- ja maakuntakaavan  
luonnos (MKH 21.6.2022)

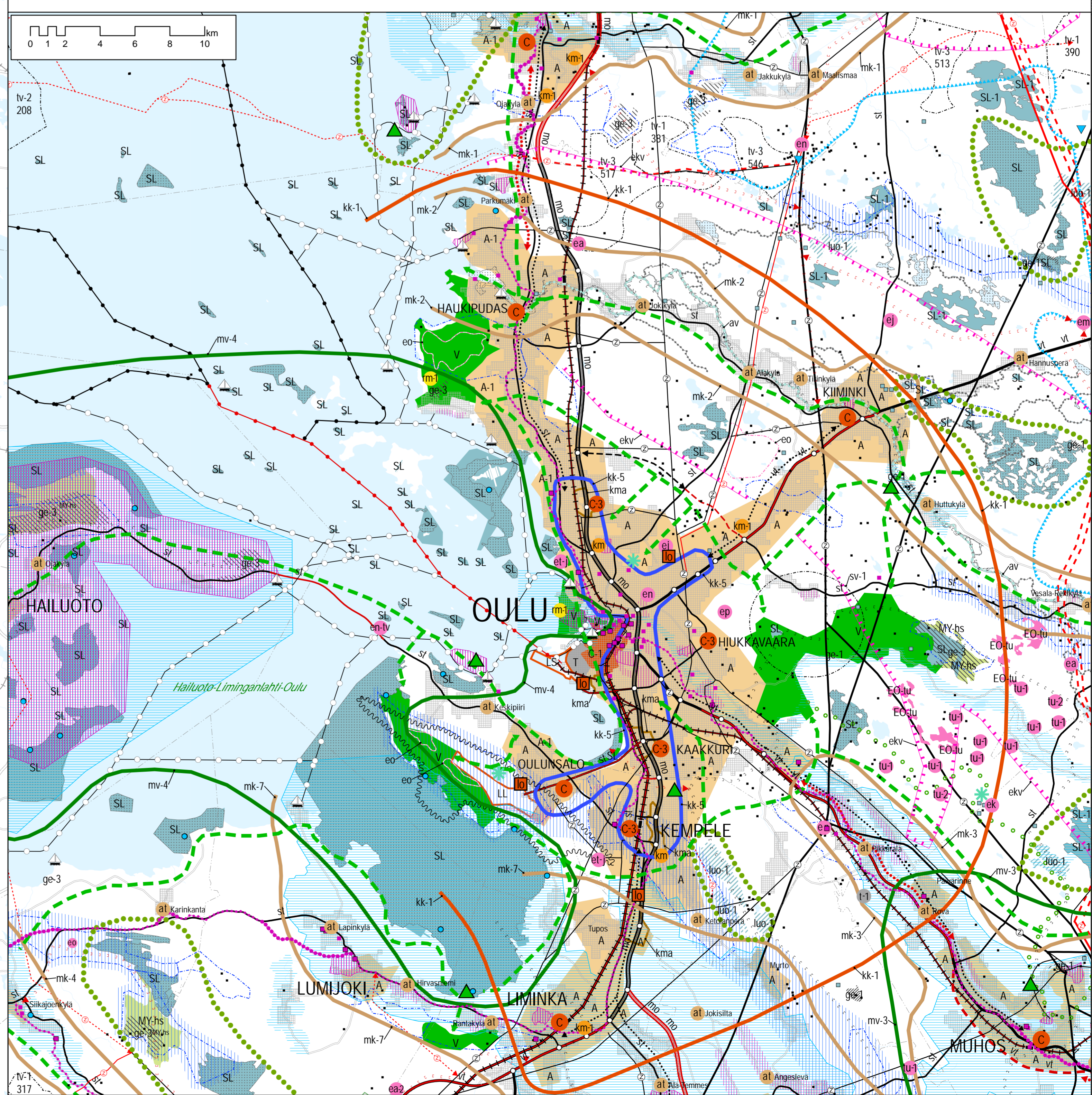
Maakuntakaavojen yhdistelmäkartta on informatiivinen eikä sillä ole  
oikeusvaikutuksia.



Poratie 5 - 90140 OULU - Puh. 040-685 4000  
www.pohjois-pohjanmaa.fi



POHJOIS-POHJANMAAN MAAKUNTAKAAVOJEN YHDISTELMÄKARTAN SELVITYSKARTTA 1:150 000



Yhdistelmäkartan tekijät: Pohjois-Pohjanmaan ELY-keskus 2011, 2016, Kanta-ELY-keskus 2016, 2019, 2020 ja 2021  
Ammattitieteellinen tutkimuslaitos Oulun alueen ja pohjois-Pohjanmaan ELY-keskus 2013, 2015, 2016, 2017, 2018  
Maakuntakaavojen tekijät: Oulun kaupunki 2010, 2015, 2016, 2017, 2018, 2019, 2020, 2021, 2022  
Pohjois-Pohjanmaan 1. vaihe- ja maakuntakaava (YM 2015, KHO 2017) tekijät: Oulun kaupunki 2015, 2016, 2017, 2018, 2019, 2020, 2021, 2022  
Pohjois-Pohjanmaan 2. vaihe- ja maakuntakaava (MKV 2016) tekijät: Oulun kaupunki 2016, 2017, 2018, 2019, 2020, 2021, 2022  
Pohjois-Pohjanmaan 3. vaihe- ja maakuntakaava (MKV 2016, KHO 2022) tekijät: Oulun kaupunki 2016, 2017, 2018, 2019, 2020, 2021, 2022  
Energia- ja ilmastovaihe- ja maakuntakaavan luonnos (MKH 21.6.2022) tekijät: Oulun kaupunki 2022  
Kartta: Oulun kaupunki 2010, 2015, 2016, 2017, 2018, 2019, 2020, 2021, 2022  
Maakuntakaavojen tekijät: Oulun kaupunki 2010, 2015, 2016, 2017, 2018, 2019, 2020, 2021, 2022  
Yhdistelmäkartan tekijät: Oulun kaupunki 2022  
Suomen kartat ja kartatietokeskus (KTM) 2018