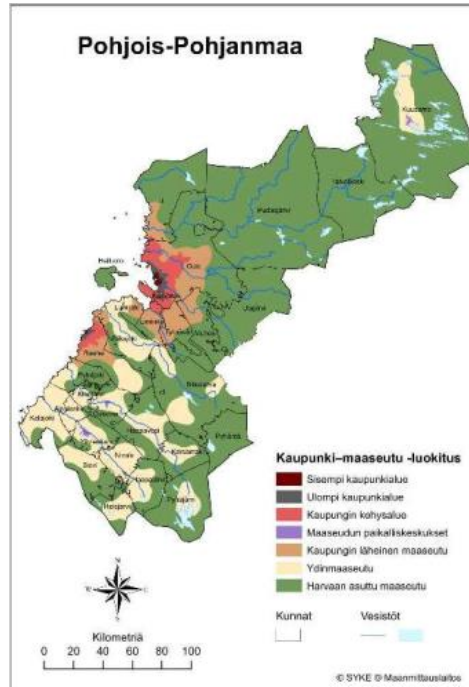




Pohjois-Pohjanmaan maaseudun kehittämissuunnitelma 2023-2027



Alueen kuvaus ja tulevaisuuden näkymät



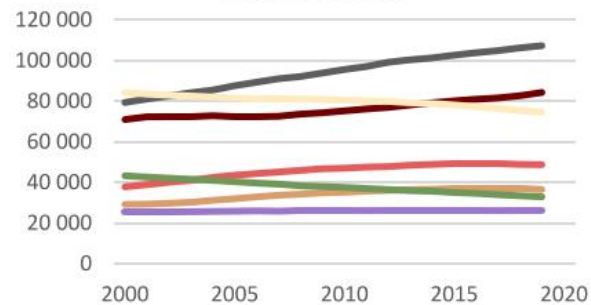
Kaupungistumisaste:
59%

(kaupunkialueet:
sisempi ja ulompi
kaupunkialue ja
kaupungin kehysalue)

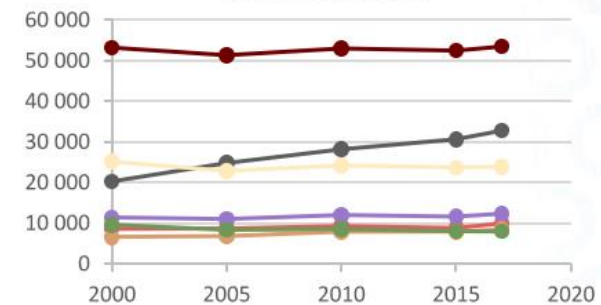
Väestön jakautuminen alueluokiiin 2019



Väestö 2000-2019



Työpaikat 2000-2017



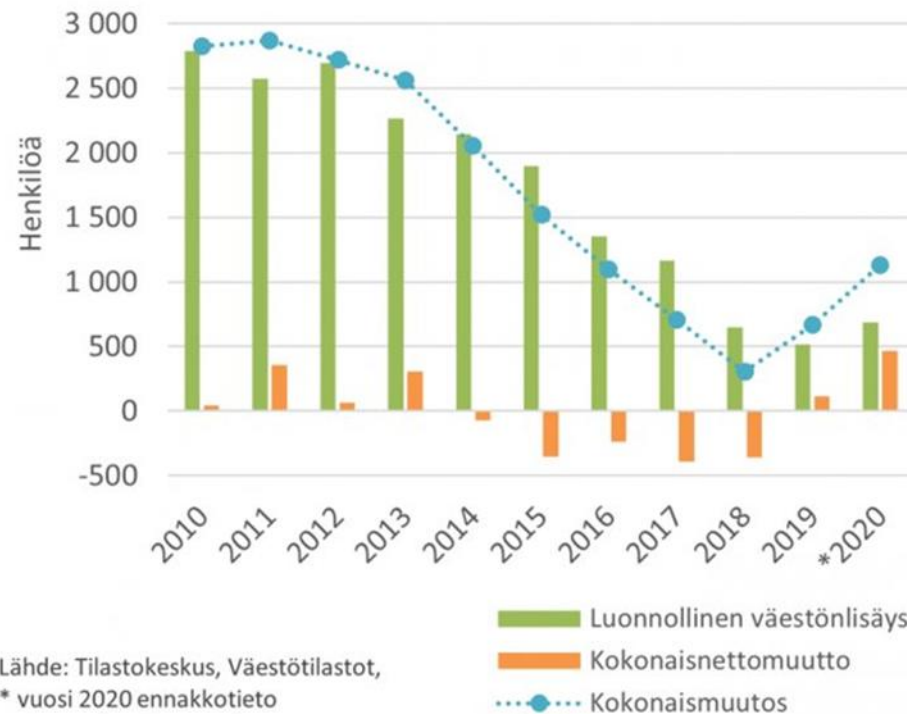
Luvuista puuttuvat ne väestö- ja työpaikkatiedot, joille ei ole koordinaattia

© SYKE Lisätietoa: <https://www.ymparisto.fi/kaupunkimaaseutuloukitus>



Väestönrakenne

Väestönmuutos Pohjois-Pohjanmaalla
vuosina 2010 - 2020

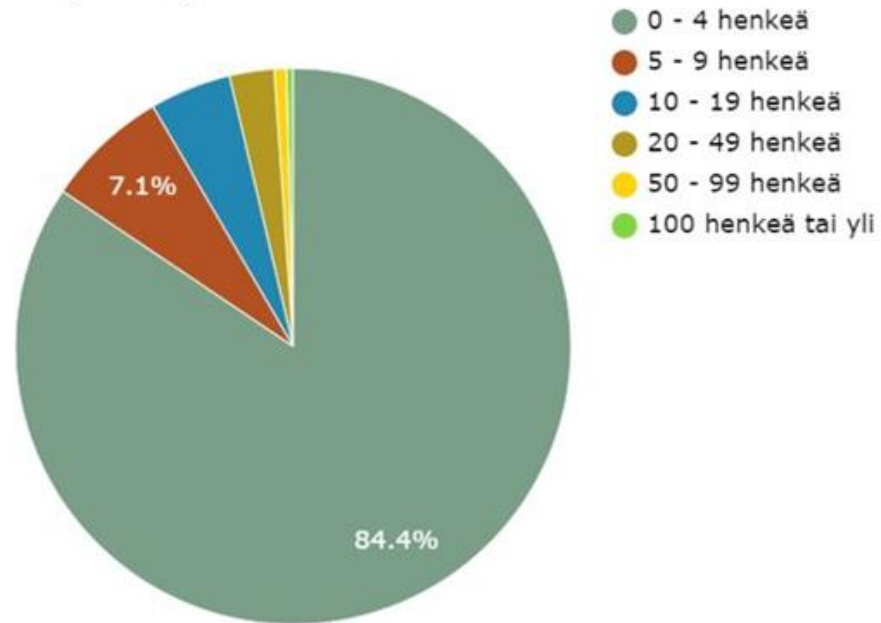


Lähde: Tilastokeskus, Väestötilastot,
* vuosi 2020 ennakkotieto



Yritykset ja toimialarakenne

**Yritystoimipaikkojen lukumäärä henkilöstökoon mukaan
Pohjois-Pohjanmaalla vuonna 2019**

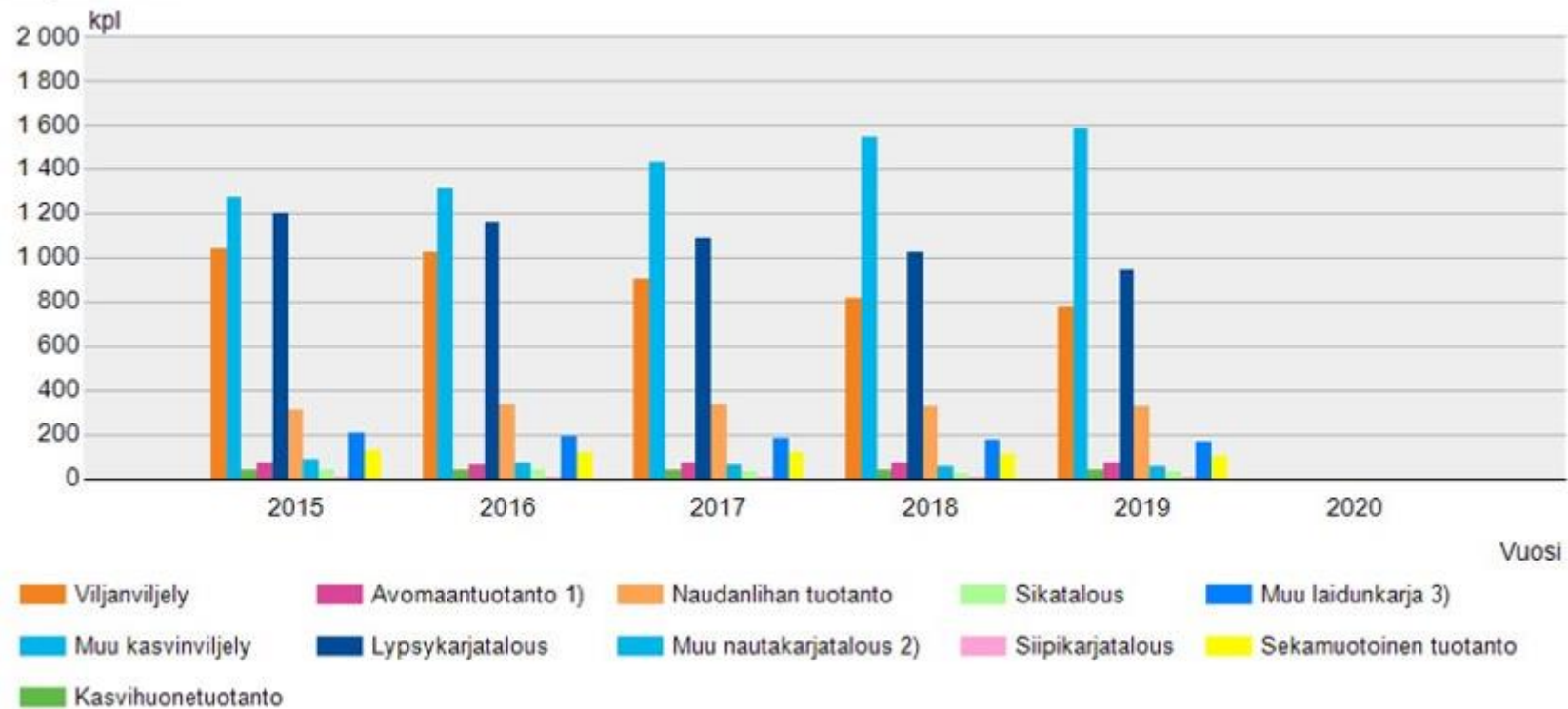


Lähde: Pohjois-Pohjanmaan liitto



Alkutuotannon nykytila ja tulevaisuuden näkymät

Maatalous- ja puutarhayritysten lukumäärä muuttujina Tuotantosuunta ja Vuosi. Pohjois-Pohjanmaa.



Lähde: SVT: Luonnonvarakeskus, Maatalous- ja puutarhayritysten rakenne



Pohjois-Pohjanmaan maaseudun SWOT-analyysi

Vahvuudet



Heikkoudet



Mahdollisuudet



Uhat

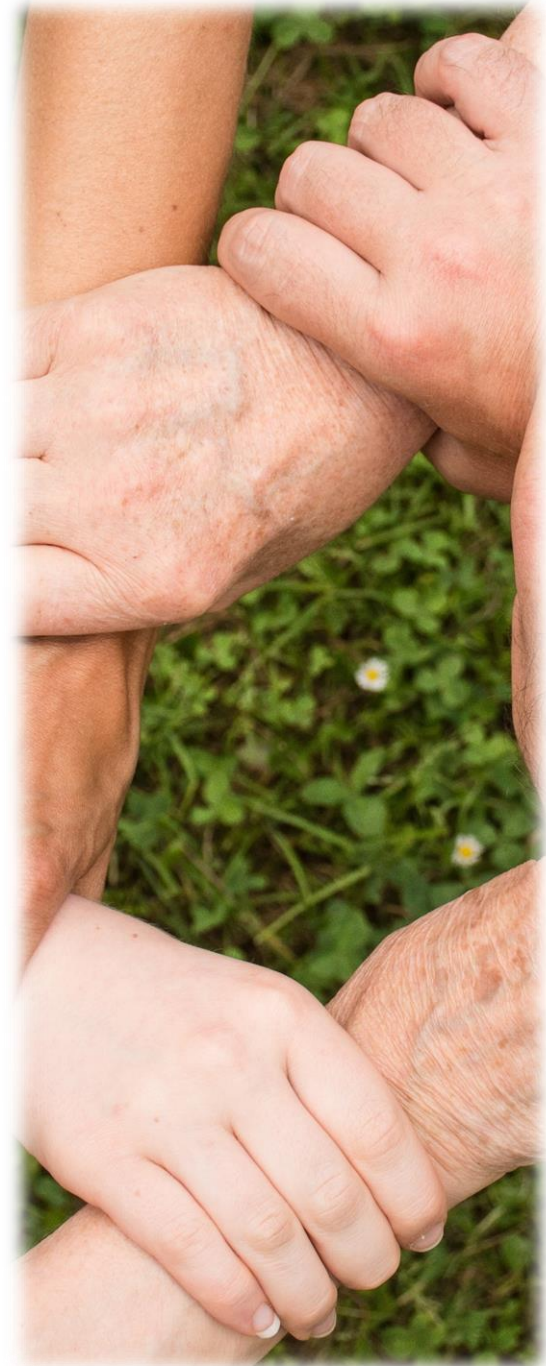




Maaseudun kehittämisen päämäärä 2027

Pohjois-Pohjanmaan maaseutu menestyy alueidensa vahvuuksiin nojaten, sekä yhteistyössä rohkeasti ja kestävästi uutta kehittäen

- Monipuolinen yritystoiminta kasvaa ja kehittyy vahvistaen maaseudun elinvoimaa
- Maaseutumme tunnetaan vetovoimaisena yritysten toimintaympäristönä ja onnellisten ihmisten asuinpaikkana
- Ratkaisemme ilmastonmuutoksen tuomia haasteita vahvalla osaamisella ja yhteistyöllä



Rahoituskauden 2023-2027 päämäärä:

Pohjois-Pohjanmaan maaseutu menestyy alueidensa vahvuuksiin nojaten, sekä yhteistyössä rohkeasti ja kestävästi uutta kehittäen.

Painopisteet

Aktiivinen maatalous ja ruuantuotanto

Ympäristö- ja ilmastoviisas maatalous ja maaseutu

Uudistuva, monipuolinen maaseutu

Läpileikkaavat teemat

(Pohjois-Pohjanmaan ELY-keskus)

Vaikuttavuus

Elinkeinolähtöisyys

Ympäristölähtöisyys

Digitaalisuus

Osaaminen

Innovaatiot

Tavoitteet

Kannattavasti kasvava maatalous ja elintarvikejalostus

Resurssitehokas ja ympäristömyönteinen maaseutu

Kilpailukykyinen, pito- ja vetovoimainen maaseutu



Rahoituskauden 2023-2027 kehittämisen painopisteet 1/3

Aktiivinen maatalous ja ruuantuotanto

- Maatalous kehittyy kannattavasti kasvattamalla sen vahvoja osa-alueita ja lisäämällä monipuolisuutta markkinakysyntään pohjautuen
 - Lisäämme elintarvikejalostusta ja tuotamme kuluttajakysyntään vastaavia tuotteita
 - Elintarvikkeiden tuotantoketjun toimijat kehittävät vahvoja kumppanuuksia ja uusia liiketoimintamalleja
- Painopisteen tavoitteena on kannattavasti kasvava maatalous ja elintarvikejalostus



Kuva: @Maaseutuverkosto



Kuva: @Maaseutuverkosto Contum O



Kuva: Pexels



Rahoituskauden 2023-2027 kehittämisen painopisteet 2/3

Ympäristö- ja ilmastoviisas maatalous ja maaseutu

- Ilmastonmuutoksen hallintaan liittyvät toimet sisältyvät vahvasti tekemiseemme
 - Uudet ympäristömyönteiset ratkaisut tukevat vesien suojelua ja luonnon monimuotoisuutta
 - Teemme sektorirajat ylittävää yhteistyötä ja ilmastoviisaita toimia, jotka perustuvat uusimpaan tietoon
- Painopisteen tavoitteena on resurssitehokas ja ympäristömyönteinen maaseutu



Kuva: @Maaseutuverkosto Jyrki Vesa



Kuva: @Maaseutuverkosto Martina Motzbäuchel



Kuva: @Maaseutuverkosto Jyrki Vesa



Rahoituskauden 2023-2027 kehittämisen painopisteet 3/3

Uudistuva ja monipuolinen maaseutu

- Alueiden vetovoimatekijät houkuttelevat asumaan maaseudulla – yrittäminen sekä työskentely maaseutupaikkakunnilla on houkutteleva vaihtoehto myös nuorille, paluumuuttajille ja etätyöläisille
 - Innovatiiviset palvelut ja niiden entistä parempi saavutettavuus mahdollistaa hyvän elämän maaseutualueiden asukkaille
 - Monipuolistuvalla maaseudulla kehittyy kannattavaa liiketoimintaa
- Painopisteen tavoitteena on kilpailukykyinen, pito- ja vetovoimainen maaseutu



Kuva: Pexels



Kuva: @Maaseutuverkosto Heli Sorjonen



Kuva: @Maaseutuverkosto Heli Sorjonen



Läpileikkaavat teemat

- Vaikuttavuus
- Elinkeinolähtöisyys
- Ympäristölähtöisyys
- Digitaalisuus
- Osaaminen
- Innovaatiot





Rahoitustarve

Toimenpide/Alatoimenpide	Arvio CAP27 rahoitustarpeesta EU + valtio Vuodet 2023-2027 Yksikkö M€
Maatalouden investoinnit	86
Maatalouden aloitustuet	10
Maaseudun yritysrahoitus	23,2
Kehittämishankkeet	34,8
Pohjois-Pohjanmaan alueellinen CAP27-rahoitustarve yhteensä	154



Yhteensovitus ja työnjako

- Maaseudun kehittämissuunnitelman laatimisesta on vastannut Pohjois-Pohjanmaan ELY-keskus
- Laadinnassa huomioitu alueelliset strategiat ja ohjelmat, kuten mm. Maakuntaohjelma, Pohjois-Pohjanmaan ilmastostrategia ym.
- Paikallisiin tarpeisiin vastaavat strategiat laaditaan Leader-ryhmien toimesta
 - Yhteensovitus y&h-pöydissä säädösten saatua lopulliset muotonsa
- EAKR-, ESR- ja JTF- rahastot ja EMKR-varat
 - Yhteensovitus CAP27-kehittämisarvojen kanssa
- Rahastojen työnjako on selkeää, ja yhteensovitusta on tehty maakuntaohjelmatyössä ja tarkistettu sen toimeenpanosuunnitelmassa





Pohjois-Pohjanmaan CAP27-valmisteluprosessi

2018:

- Työpajat, joissa yhteensä noin 130 osallistujaa

2019:

- Työpajatyöskentelyn pohjalta valmisteltu alustava näkemys maa- ja metsätalousministeriöön

2020:

- Maaseutuforum-tapahtuma: työpajat, joissa yhteensä yli 100 osallistujaa
- Aluekuvausten työstäminen

2021:

- Vuorovaikutteinen työskentely Viima-alustalla ja työpajat
- Työryhmät ja valmisteluun osallistuneet tahot: Maaseutuforum-verkosto, Pohjois-Pohjanmaan CAP27-valmistelun fokusryhmä, maatalouden asiakasryhmä, maakunnan yhteistyöryhmä sekä sihteeristö ja maaseutujaosto, ELY-keskuksen johtoryhmä sekä YTA-alueet ja niiden henkilöstö sekä ELY-keskuksen henkilöstö
- Valmisteluun osallistui yhteensä yli 200 henkilöä
- Huomioitu myös valmistelussa oleva maakuntaohjelma ja muut maakunnalliset strategiat





Elinkeino-, liikenne- ja ympäristökeskus
Närings-, trafik- och miljöcentralen
Centre for Economic Development, Transport and the Environment

Kiitos!